



N 43° 49' 22.5876"

E 3° 53' 50.9532"

Aménagement sur mesure de véhicules

[www.vtp-dupic.com](http://www.vtp-dupic.com)



L'EXCELLENCE DE L'AMENAGEMENT DÉDIÉE À CHAQUE MÉTIER...



Van Truck du Pic

255, Impasse Puech Camp

34270 LAURET

TEL: 06 58 36 52 36 E-mail: [accueil@vtp-dupic.com](mailto:accueil@vtp-dupic.com)

SIRET : 953 365 95400015 APE : 29.20 Z



## PROTECTION INTÉGRALE

Les kits d'habillage et de protection bois « NATURAL » vous permettent de protéger l'intégralité de la carrosserie de votre véhicule en toutes conditions d'utilisations (**protection intérieure intégrale**).

## INSERTS DE FIXATION

Pour faciliter la pose des kits « NATURAL », des inserts de fixation de type « mobilier », accompagnés de vis auto-perforantes de type TORX®, vous permettent de visser chaque élément aisément (**pose sans tasseau, ni cale**).

## SYSTÈME EASYKIT®

Avec le système Easykit® vous pouvez facilement arrimer les charges ou matériels transportés en accédant aisément aux anneaux d'arrimage du plancher d'origine constructeur (**sécurité active & passive**).

# HABILLAGES NATURAL® Protection & isolation



Pose rapide



Sans tasseau  
ni cale

**12**  
MOIS

Garantie



Économique



Écologique



Fabrication Française

## LES AVANTAGES DES KITS D'HABILLAGES BOIS « NATURAL »

- ✓ Facilité & rapidité de pose
- ✓ Résistance optimale (épaisseurs)
- ✓ Isolation phonique & thermique
- ✓ Légèreté du contreplaqué
- ✓ Protection intégrale (périphériques)
- ✓ Garantie contractuelle 12 mois

## DES OPTIONS À LA CARTE :



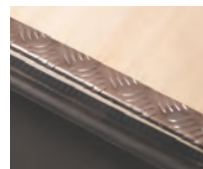
PLAFOND



ARRÊT DE CHARGE



PORTES ARRIÈRE



BARRE DE SEUIL



PACK ARRIMAGE



SYSTÈME EASYKIT®

## DES QUALITÉS DE BOIS POUR CHAQUE USAGE...



### K5 : L'EXCELLENCE

Résistance mécanique >5000Mpa  
Plancher antidérapant ép. 12mm  
Latéroux vernis anti-UV ép. 8mm

### K4AD : L'ANTIDÉRAPANT

Résistance mécanique >5000Mpa  
Plancher antidérapant ép. 12mm  
Latéroux contreplaqué brut ép. 8mm

### K4 : LA VALEUR SÛRE

Résistance mécanique >4000Mpa  
Plancher contreplaqué brut ép. 15mm  
Latéroux contreplaqué brut ép. 8mm

### K2 : LE KIT ÉCO

Résistance mécanique >2000Mpa  
Plancher aggloméré hydro... ép. 16mm  
Latéroux médium ép. 8mm





### OPTIMISATION DU VOLUME UTILE

L'usinage numérique (fabrication par CN) permet aux casiers « OPTIMUM » de respecter le galbe de chaque véhicule, optimisant ainsi votre espace de travail et de chargement (**gain d'espace**).

### VISSERIE TORX®

Pour renforcer et garantir une meilleure tenue dans le temps des casiers « OPTIMUM », chaque élément est assemblé à l'aide de vis à bois à tête fraisée de type TORX® (**Pas d'agrafe**).

### MODULES LIVRÉS PRÉ-MONTÉS

Chaque module est livré pré-monté, accompagné de sa visserie de fixation, pour être fixé à une personne à l'aide d'une simple visseuse (**rapidité & simplicité de pose**).

# AMÉNAGEMENTS OPTIMUM®

## L'efficacité à moindre coût



Pose rapide



Livrés montés

**24**  
MOIS

Garantie



Économique



Ecologique



Fabrication Française

### LES AVANTAGES DES KITS D'AMÉNAGEMENTS « OPTIMUM »

- ✓ Grande facilité de pose
- ✓ Poids contenu (-de rejets de CO<sub>2</sub>)
- ✓ Rapport qualité / prestations / prix
- ✓ Large choix d'éléments
- ✓ Modules livrés pré-montés
- ✓ Garantie contractuelle 24 mois

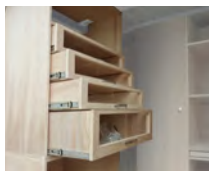
### DES OPTIONS À LA CARTE :



CASIERS GAUCHE/DROIT



ÉTABLIS



MEUBLES TECHNIQUES  
VESTIAIRES



DOUBLE PLANCHER  
ARRIÈRE



DOUBLE PLANCHER  
LATÉRAL

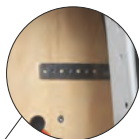


KITBOX®

### INFO MONTAGE

Tous les éléments sont spécifiquement adaptés à chaque modèle d'utilitaire et se fixent sur la structure du véhicule.





## SÉCURITÉ CERTIFIÉE

En accord avec le cahier des charges de l'INRS, nos ingénieurs ont choisi des systèmes de fixation éprouvés lors de tests d'arrachement pour répondre aux exigences du crash-test « NS 286 » (**Crash-test N°2012 CR1TTT0185**).



## NOBLESSE DES MATÉRIAUX

Les matériaux utilisés dans la gamme « OPTIPRO » ont été sélectionnés pour leurs haute résistance mécanique (**usage intensif**).



## ERGONOMIE TECHNIQUE

À la demande de nombreux techniciens et CHSCT, la gamme « OPTIPRO » a été élaborée par notre bureau d'études pour vous apporter une réelle ergonomie (**confort de travail au quotidien**).



# AMÉNAGEMENTS OPTIPRO<sup>®</sup>

## L'optimisation professionnelle



Pose rapide



36  
MOIS

Garantie



Crash-test NS 286



Écologique



Fabrication Française

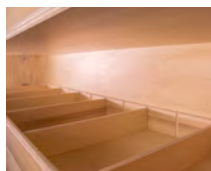
### LES AVANTAGES DES KITS D'AMÉNAGEMENTS « OPTIPRO »

- ✓ Ergonomie & praticité
- ✓ Poids contenu [- de rejets de CO<sub>2</sub>]
- ✓ Mobiliers sécurisés (crash-test « NS 286 »)
- ✓ Large choix de combinaisons
- ✓ Utilisables sur plusieurs cycles d'utilisation
- ✓ Garantie contractuelle 36 mois

### UNE OPTIMISATION À LA CARTE :



TIROIRS



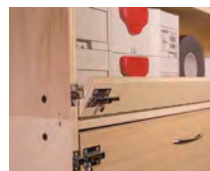
ÉTAGÈRES À SÉPARATIONS



ÉTAGÈRES KITBOX<sup>®</sup>



KIT ARRÊT VALISE



BANDEAU BASCULANT



OPTIONS DE RANGEMENT

### INFO OPTIPRO

La gamme **OPTIPRO** est composée de plus de **100 blocs** de différentes dimensions & fonctions afin que vous puissiez créer un aménagement qui vous ressemble !

Le principe est simple ! Les **blocs s'assemblent** entre eux pour créer un **meuble complet** et s'adapter à vos besoins professionnels ainsi qu'à votre véhicule utilitaire.



ÉNERGIE EMBARQUÉE LITHIUM

# POWERCUBE LITHIUM

PUISSANCES 2 à 3,6 kW  
CAPACITÉS 100 à 400 Ah



Gestion simple de votre autonomie grâce au contrôleur de batterie BM800 intégré.

Notre large gamme Powercube a été développée pour répondre à vos exigences de puissance et d'autonomie en énergie. Elle évolue avec des batteries lithium LifePo4 et un contrôleur de batterie intelligent en façade pour une meilleure gestion de l'énergie, sur nos deux boîtiers PC et PCK. Le Powercube peut être rechargé par l'alternateur 12 V ou par le secteur 230 V.



## ✓ ROBUSTE ET FIABLE

- Boîtier métal pour l'alimentation sans faille de vos consommateurs AC dans des environnements hostiles.
- Tests et assemblages dans nos locaux.

## ✓ SIMPLICITÉ SÉCURITÉ

- Commandes en façade pour un accès et un contrôle de toutes les fonctionnalités du Powercube.
- Sécurisés par disjoncteur.
- Protections contre les surcharges, surchauffes et surtensions.

ÉNERGIE EMBARQUÉE

## TOUT-EN-UN

- Batterie lithium LiFePO4
- Recharge DC Euro6
- Convertisseur pur sinus
- Chargeur de batterie
- Sorties AC, DC et USB
- Disjoncteur différentiel AC



## RECHARGE VÉHICULE ROULANT

- Livré avec le chargeur booster DC/DC



CB12-30IP

**R10**  
E-Mark

### POWERCUBE 2000 W

### POWERCUBE 2500 W

### POWERCUBE 3600 W

	PCK2000-100LT	PCK2000-150LT	PCK2000-200LT	PC2500-150LT	PC2500-200LT	PC2500-300LT	PC2500-400LT	PC3600-150LT	PC3600-200LT	PC3600-300LT	PC3600-400LT
Puissance 230 V nominale pointe	2000 W 6000 W			2500 W 7500 W				3600 W 10800 W			
Puissance 12 V nominale pointe	200 A 350 A			200 A 350 A				200 A 350 A			
Capacité d'énergie	100 Ah 1280 Wh	150 Ah 1920 Wh	200 Ah 2560 Wh	150 Ah 1920 Wh	200 Ah 2560 Wh	300 Ah 3840 Wh	400 Ah 5120 Wh	150 Ah 1920 Wh	200 Ah 2560 Wh	300 Ah 3840 Wh	400 Ah 5120 Wh
Equivalence AGM	200 Ah	300 Ah	400 Ah	300 Ah	400 Ah	600 Ah	800 Ah	300 Ah	400 Ah	600 Ah	800 Ah
Durée de vie en cyclage	6000 cycles à 50 % - 4000 cycles à 80 % 2500 à 100%			6000 cycles à 50 % - 4000 cycles à 80 % 2500 à 100%				6000 cycles à 50 % - 4000 cycles à 80 % 2500 à 100%			
Recharge véhicule	Chargeur booster R10 externe			Chargeur booster R10 externe				Chargeur booster R10 externe			
Courant recharge secteur	50 A			70 A				90 A			
230 V	Entrée 230 V : filaire (Neutrik) Sortie 230 V : 2 prises et filaire (Neutrik)			Entrée 230 V : filaire (Neutrik) Sortie 230 V : 2 prises et filaire (Neutrik)				Entrée 230 V : filaire (Neutrik) Sortie 230 V : 2 prises et filaire (Neutrik)			
Anderson	1 x 175 A - 1 x 120 A			1 x 175 A - 1 x 120 A				1 x 175 A - 1 x 120 A			
USB	non			2 x USB. 3.0				2 x USB. 3.0			
Allume-cigare	1 prise			1 prise				1 prise			
Dimensions L x l x h	568x 262 x 500 mm			635 x 340 x 500 mm				635 x 340 x 500 mm			
Poids	33 Kg	38 Kg	44 Kg	46 Kg	55 Kg	79 Kg	83 Kg	48 Kg	57 Kg	81 Kg	85 Kg

CE / indice de protection IP34

Inclus



Prises Anderson et connecteurs Neutrik.



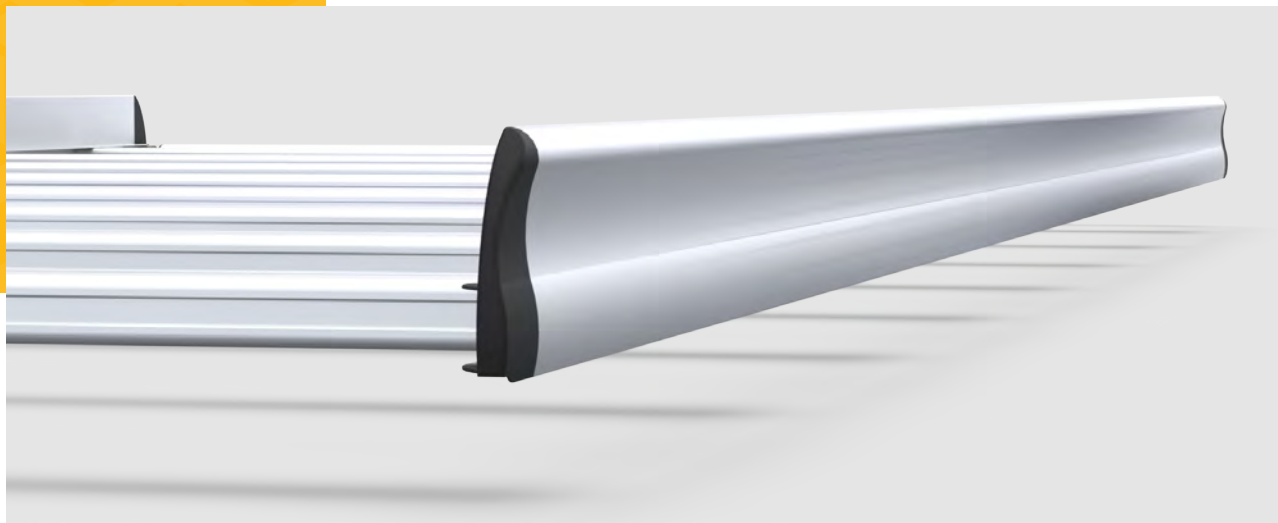
Réparable  
Reconditionnable  
au delà de la garantie

**VTP** N 43° 49' 22.5876"  
E 3° 53' 50.9532"  
Aménagement sur mesure de véhicules  
www.vtp-dupic.com



# GALERIE DE TOIT

**GALERIES DE TOIT EN ALUMINIUM ANODISÉ AVEC PATTES DE FIXATION EN INOX. ROBUSTES, LÉGÈRES, AU DESIGN ÉPURÉ, NOS GALERIES SONT LIVRÉES ASSEMBLÉES.**



#### CAPACITÉ DE CHARGE

Selon préconisation constructeur

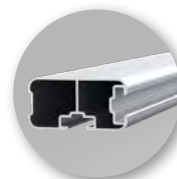


#### FIXATION TOIT

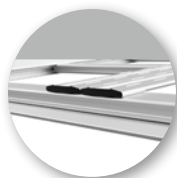
Sur rails ou sur pattes selon le véhicule



Pattes de fixation à visserie inox



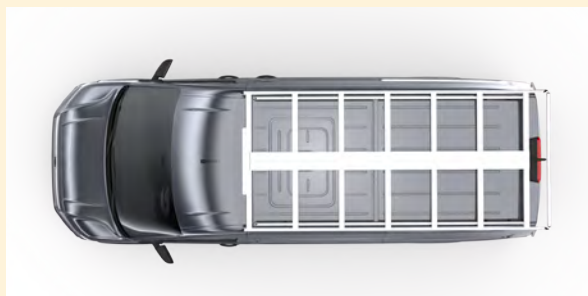
Traverse en aluminium anodisé pouvant supporter jusqu'à 200 kg



Défecteur avant



Rouleau de chargement en aluminium anodisé sur roulement



## ◆ LES + PRODUITS



PRODUIT LIVRÉ  
ASSEMBLÉ POUR UN  
MONTAGE SIMPLE  
ET RAPIDE



MONTAGE SUR  
LES POINTS DE  
FIXATION ORIGINAUX



GALERIE 100%  
RECYCLABLE



TRAÇABILITÉ  
PAR LE N°  
DE SÉRIE

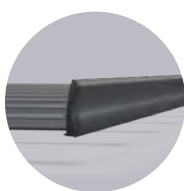


DÉLAI  
DE LIVRAISON  
COURTS

## ◆ OPTIONS



PLANCHE DE  
MARCHÉ EN  
ALUMINIUM  
ANTIDÉRAPANTE



GALERIE PEINTE  
EN NOIR



ÉCROUS DE  
FIXATION  
ANTIVOL



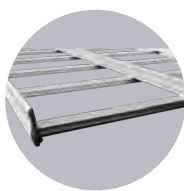
ÉCHELLE FIXE  
OU RÉTRACTABLE



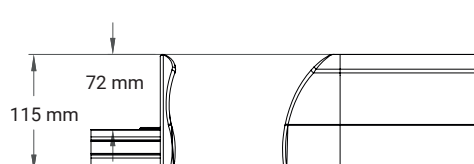
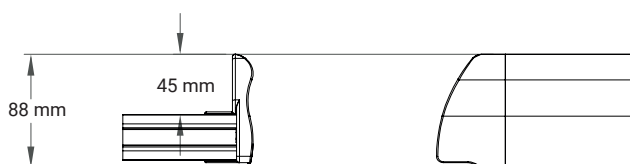
ARRÊT DE CHARGE  
FIXE OU VARIABLE



CROCHET  
D'ARRIMAGE



ROULEAU DE  
CHARGEMENT  
ANTI-CHUTE  
M SLIDE®



MODÈLE	Profil	Hauteur globale (en mm)	Hauteur utile (en mm)	Sur pattes (en mm)	Sur rails (en mm)	Hauteur traverse (en mm)	Largeur traverse (en mm)
S1V45	Plein	88	45	70	72	35	70
S1V72	Plein	115	72	70	72	35	70

### Van Truck du Pic

255, Impasse Puech Camp 34270 LAURET

SIRET : 953 365 95400015 APE : 29.20 Z

TEL: 06 58 36 52 36 E-mail: [accueil@vtp-dupic.com](mailto:accueil@vtp-dupic.com)

OUVERTURE:

Du Lundi au Vendredi

9h00-12h30 et 13h30 - 17h30



N 43° 49' 22.5876"

E 3° 53' 50.9532"

Aménagement sur mesure de véhicules

[www.vtp-dupic.com](http://www.vtp-dupic.com)





## PORTE-VERRES EXTÉRIEURS

**PORTE-VERRES EN ALUMINIUM ANODISÉ ET FIXATIONS EN INOX. ROBUSTES ET LÉGÈRES, NOS PORTE-VERRES PERMETTENT LE TRANSPORT DE VITRES ET AUTRES MATÉRIAUX EN TOUTE SÉCURITÉ.**



### MONTAGE SUR

Latéral gauche : OUI  
Latéral droit : OUI



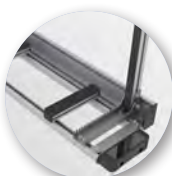
**COMPATIBLE AVEC D'AUTRES MARQUES DE GALERIES & BARRES DE TOIT**  
OUI (en option)



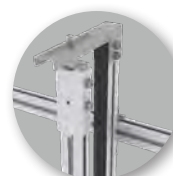
Boîtier LED AV/AR avec batteries au lithium et recharge à l'énergie solaire, sans perçage ni raccord au faisceau électrique du véhicule.



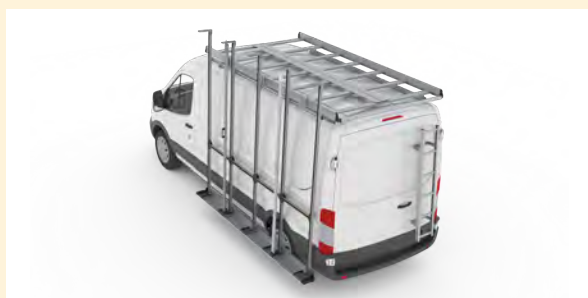
Caoutchouc naturel haute-densité pour un grip optimum



Trottoir en 146 ou 227 mm



Barre de maintien simple et efficace



## ◆ LES + PRODUITS



PRODUIT LIVRÉ  
ASSEMBLÉ POUR  
UN MONTAGE  
SIMPLE ET RAPIDE



PROFILS ET TRAVERSES  
ALUMINIUM 100%  
RECYCLABLES



DÉLAI DE  
LIVRAISON  
COURTS



TRAÇABILITÉ  
PAR LE N°  
DE SÉRIE

## ◆ ACCESSOIRES & OPTIONS



KIT DE FIXATION  
UNIVERSEL POUR  
UN MONTAGE SUR  
GALERIES & BARRES  
DE TOIT D'AUTRES  
MARQUES



SYSTÈME D'ACCÈS  
FACILE À LA ROUE  
ARRIÈRE



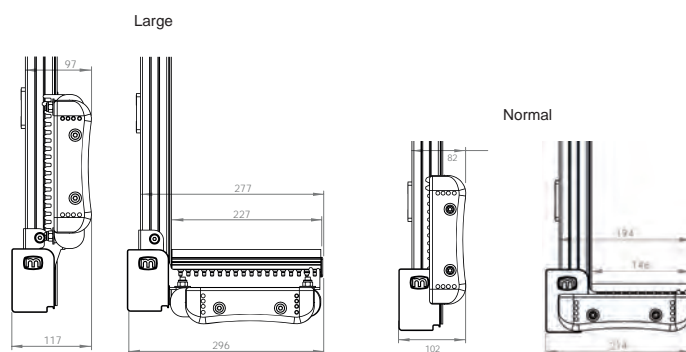
ÉCHELLE LATÉRALE  
INTÉGRÉE



PEINTURE  
DU PORTE-VERRE  
EN NOIR



GARDE-BOUE



Largeur globale fermée (en mm)	Largeur globale ouverte (en mm)	Largeur utile (en mm)	Profil	Trottoir rabattable	Panneau d'arrêt	Montage
102	216	146 ou 220	avec caoutchouc	avec caoutchouc	avant + arrière	sur galerie ou barre de toit

**Van Truck du Pic**  
255, Impasse Puech Camp  
34270 LAURET  
TEL: 06 58 36 52 36 E-mail: [accueil@vtp-dupic.com](mailto:accueil@vtp-dupic.com)  
SIRET : 953 365 95400015 APE : 29.20 Z

 N 43° 49' 22.5876"  
E 3° 53' 50.9532"  
Aménagement sur mesure de véhicules  
[www.vtp-dupic.com](http://www.vtp-dupic.com)





N 43° 49' 22.5076"

E 3° 53' 50.9532"

Aménagement sur mesure de véhicules

www.vtp-dupic.com

# RAMPES ALUMINIUM

**PAIRE DE RAMPES EN ALUMINIUM PERFORÉ, ROBUSTE ET LÉGÈRE.  
MODÈLE LE PLUS POLYVALENT DE LA GAMME POUR VÉHICULE UTILITAIRE.**



#### CAPACITÉ DE CHARGE

Jusqu'à 1 685 kg selon modèle



#### DIMENSIONS PERSONNALISÉES

Larg. de 20 à 120 cm

Long. de 150 à 350 cm



#### MANIPULATION

Mobile

Pliable : OUI (en option)

Rebords de sécurité : OUI (en option)

#### ◆ SURFACE STANDARD

Aluminium perforé



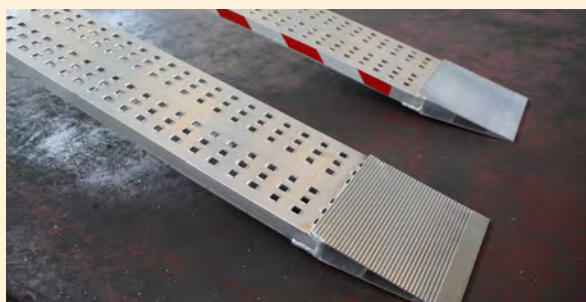
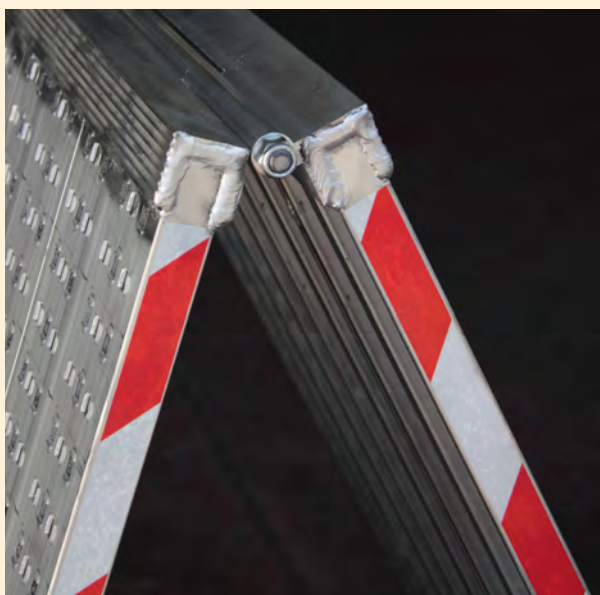
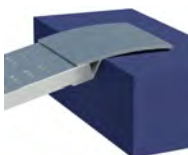
#### ◆ FIXATION STANDARD

Goujon



#### ◆ ACCROCHAGE STANDARD

Bec d'accroche de 110 mm



## ◆ SECTEURS D'APPLICATION



JARDINAGE  
PROFESSIONNEL



QUADS



MOTOS  
VÉLOS

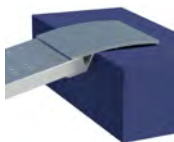


ÉVÉNEMENTIEL

## ◆ EN OPTION

### ACCROCHE STANDARD RALLONGÉE

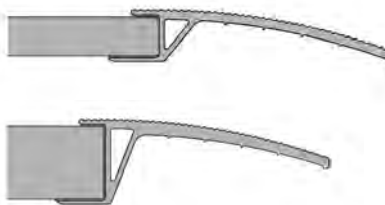
Bec d'accroche rallongé (220 mm)



### REBORDS DE SECURITÉ



### RAMPE PLIABLE



QUELQUES MODÈLES	PLIABLE	CAPACITE DE CHARGE PAIRE kg / EMPATTEMENT			LONGUEUR (en mm)	LARGEUR (en mm)	POIDS PAIRE (en kg)
		500 mm	750 mm	1000 mm			
H 30/15S	NON	1000	1350	1535	1500	200	10
H 30/25S	NON	450	530	610	2500	200	16
H 30/35S	NON	245	275	320	3500	200	23
H 30/15SP	OUI	480	480	480	1500	200	12
H 30/25SP	OUI	300	300	300	2500	200	18
H 30/35SP	OUI	180	180	180	3500	200	26

QUELQUES MODÈLES	PLIABLE	CAPACITE DE CHARGE PAIRE kg / EMPATTEMENT			LONGUEUR (en mm)	LARGEUR (en mm)	POIDS PAIRE (en kg)
		750 mm	1000 mm	1250 mm			
H 60/15S	NON	1750	1750	1750	1500	300	20
H 60/25S	NON	1650	1700	1700	2500	300	34
H 60/35S	NON	990	1090	1215	3500	300	48
H 60/15SP	OUI	1220	1220	1220	1500	300	23
H 60/25SP	OUI	1000	1000	1000	2500	300	37
H 60/35SP	OUI	750	750	750	3500	300	51

### Van Truck du Pic

255, Impasse Puech Camp 34270 LAURET  
SIRET : 953 365 95400015 APE : 29.20 Z  
TEL: 06 58 36 52 36 E-mail: accueil@vtp-dupic.com  
OUVERTURE:  
Du Lundi au Vendredi 9h00-12h30 et 13h30-17h30



N 43° 49' 22.5876"

E 3° 53' 50.9532"

Aménagement sur mesure de véhicules

www.vtp-dupic.com





# KIT D'ETANCHEIFICATION

**KIT D'ÉTANCHÉIFICATION DE LA CELLULE ARRIÈRE EN THERMOPLASTIQUE MOULÉ (ABS), LAVABLE, DÉSINFECTABLE, LÉGER ET D'UN ENCOMBREMENT MINIMUM.**



**PLANCHER RENFORCÉ**  
OUI (en option)



**ISOLATION THERMIQUE**  
OUI (en option)



**COULEUR ABS**

Blanc lisse



Gris gaufré



Plug & Play  
kit Cover  
d'une grande  
simplicité  
de montage



Finition haut  
de gamme



Thermo  
plastique  
entièrement  
recyclable



Livré avec  
un film plastique  
pour la protection  
lors du montage



## ◆ SECTEURS D'APPLICATION



TRANSPORT ADR



TRANSPORT  
D'ANIMAUX



TRANSPORT  
MÉDICAL ET  
PHARMACEUTIQUE



TRANSPORT  
DE FLEURS ET  
PLANTES



TRANSPORT  
ALIMENTAIRE  
HACCP



VAN DE LOISIRS

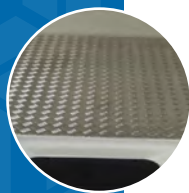
## ◆ OPTIONS



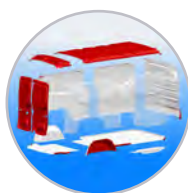
PLANCHER  
ALVÉOLAIRE  
RENFORCÉ



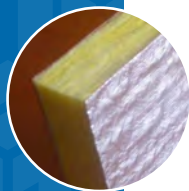
BONDE  
D'ÉVACUATION



PLANCHER  
ALUMINIUM  
RENFORCÉ



KIT PARTIEL  
PORTE AR, PAVILLON,  
PORTE LATÉRALE, ETC.



ISOLATION  
THERMIQUE LÉGÈRE  
EN LAINE DE ROCHE



ABS  
EN GRIS GAUFRÉ



# Equipements sonores et lumineux pour les **professionnels** sur la **route**



**Dépannage, Services Techniques,  
Mairies, Voiries, Autoroutes, Poids  
Lourds, BTP, Flottes de Véhicules  
Professionnels, DIR, Communautés  
d'Agglomération, BOM, Véhicules à  
Facilité de Passage, Convoi Excep-  
tionnel et Sociétés de Sécurité**

## La rampe Allegiant

Configurable et extra-plate !



 **FEDERAL SIGNAL VAMA**  
Protecting people and our planet



N 43° 49' 22.5876"  
E 3° 53' 50.9532"  
Lauret 34270

Solutions innovantes pour la mobilité et la sécurité routière



# GYROPHARES

## THREESIXTY



3SLP02/a

3TLP02/a

- » «Short» coiffe basse, ou «Tall» coiffe haute
- » Orange - Montage permanent

R65, R10, SAE, IPX5

Ø	↕	V
140	121 150.50	12/24



3SLM02/a

3TLM02/a

- » «Short» coiffe basse
- » Orange - Montage permanent

R65, R10, SAE, IPX5

Ø	↕	V
140	135 164.50	12/24



3SLF02/a

- » «Short» coiffe basse
- » Orange - Montage DIN flexible

R65, R10, SAE, IPX5



**Pilot - 2 x 15 LED Solaris**

**Spécial déneigement norme CETMEF**

2 réflecteurs paraboliques - 30 LEDs Solaris - bleu - lentille bleue- mode flashing ou rotatif - 2A@12V - montage permanent - R65 Classe 2



2010492/a

**LP800 - 2 x 15 LED Solaris**

Bicolore - Fonction jour/nuit - Mode flash - R65 flash - 12/24 V



2003038/a



## Feux de pénétration Nanoled

Plusieurs coloris disponibles sur demande

**Classe 1**



2010718/a

**Blanc clignotant**



2010706/a




**Bicolore clignotant  
Montage horizontal**




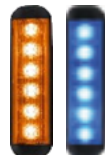
 2010712/a

Simultané ou indépendant, à définir

**Montage vertical**

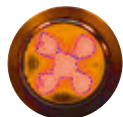
2010806/a 


2010807/a 





Lentille de fresnel adaptée pour un montage vertical

**Round**



 2010824/a

 2010823/a

 2010825/a

N'oubliez pas votre

**balisage rouge et blanc**



Classe 1 ou classe 2 pour tout type de véhicules

**Qualité Premium «microprisme»**

# Triangles à LED - Triflash

## Protection et Sécurité !

- » Utilisation de jour et de nuit par commutation automatique
- » Très faible consommation
- » Résistant aux chocs et vibrations



## TLP500

Relevage manuel ou électrique

TRIANGLE A LED en polycarbonate 500mm classe A - 3 optiques double face de 12 leds haute intensité grand angle- fonction jour et nuit automatique 12/24v Poids 1.7 kg



## TrioFlash

Relevage manuel ou électrique

Triangle 500mm montage permanent (préciser type de véhicule) ou adhésif (au choix) - pré cablée - 3 points d'appui à coller - + 2 feux a éclats Three sixty flash - 12/24v - 1200mm ou 1520 mm (spécifier à la commande)

## Pare-soleil lumineux

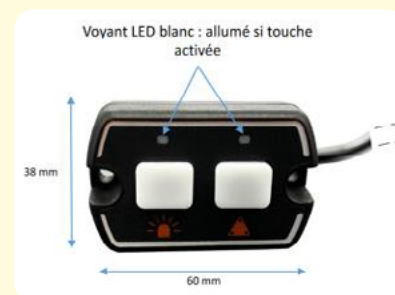


- » Visibilité et identification accrues
- » Placement rapide pour un usage temporaire
- » Leds jaunes latérales en mode flash
- » Résistant aux UV
- » Incassable
- » Approuvé conformément à l'autorisation européenne de brevet d'utilité
- » Autres textes disponibles sur demande

## Commandez votre pack complet !

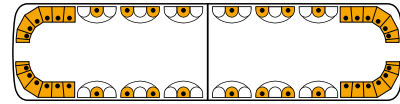
### Triflash, gyrophare et boîtier de commande

Nouveauté - DLC2000 2 touches



**La rampe lumineuse Aurum :  
entrée de gamme, équipée de  
la dernière technologie Solaris,  
vous assure une visibilité  
optimisée.**

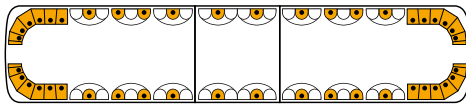
**Aurum - 1130 mm  
2061011/a**



2 x 2 modules à 6 LED Solaris - 2 x 8 LED Solaris -  
Kit de fixation permanente - Connexion analogique  
- Câblage de 4.5m - 12/24 V

Homologation : R65, R10 ↔ 45"

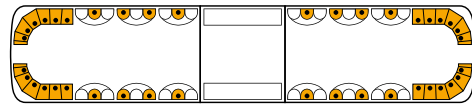
**Aurum - 1346 mm  
2061005/a**



2 x 2 modules à 6 LED Solaris - 2 x 10 LED Solaris -  
Kit de fixation permanente - Connexion analogique  
- Câblage de 4.5m - 12/24 V

Homologation : R65, R10 ↔ 53"

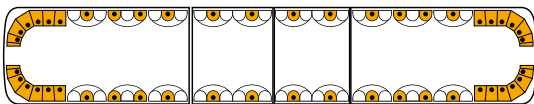
**Aurum - 1346 mm  
2061003/a**



2 x 2 modules à 6 LED Solaris - 2 x 8 LED Solaris  
- Enseigne lumineuse 1 x 200 mm - Kit de fixation  
permanente - Connexion analogique - Câblage de  
4.5m - 12/24 V

Homologation : R65, R10 ↔ 53"

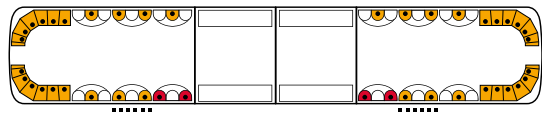
**Aurum - 1549 mm  
2061009/a**



2 x 2 modules à 6 LED Solaris - 2 x 12 LED Solaris -  
Kit de fixation permanente - Connexion analogique  
- Câblage de 4.5m - 12/24 V

Homologation : R65, R10 ↔ 61"

**Aurum - 1549 mm  
2061006/a**



2 x 2 modules à 6 LED Solaris - 8 LED vers l'avant - 2  
LED vers l'arrière - (Rappel clignoteur - Stop Rouge) -  
Enseigne lumineuse 2 x 200 mm - Kit de fixation perma-  
nente - Connexion analogique - Câblage de 4.5m -  
12/24 V

Homologation : R65, R10 ↔ 61"

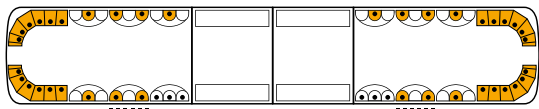


# AURUM

RAMPE LUMINEUSE



**Aurum - 1549 mm**  
**2061007/a**



2 x 2 modules à 6 LED Solaris - 8 LED vers l'avant - 2 LED vers l'arrière - Rappel clignoteur - Feux de travail arrières - Enseigne lumineuse 2 x 200 mm - Kit de fixation permanente - Connexion analogique - Câblage de 4.5m - 12/24 V

Homologation : R65, R10      ↔ 61"

**Aurum - 1549 mm**  
**2061008/a**



2 x 2 modules à 6 LED Solaris - 2 x 8 LED Solaris - Enseigne lumineuse 2 x 200 mm - Kit de fixation permanente - Connexion analogique - Câblage de 4.5m - 12/24 V

Homologation : R65, R10      ↔ 61"

- » Excellent rapport qualité prix
- » Disponible de 60 à 180 cm
- » LED économique





# Dépannage



## ALLEGIANT

RAMPE CONFIGURABLE EXTRA-PLATE

TECHNOLOGIE FSJOIN

- » Modules Spectralux bicolores
- » Bedlights: éclairage à 45° sur l'intervention
- » Support ergonomique
- » Homologations R10, R65



### Allegiant 53" Réf 2066140

#### Modèle spécial dépannage



ALLEGIANT FSJOIN - 1,35 m - Bicolore LEDs orange/blanc avec rappel STOP & rappel clignotants sur l'arrière - Eclairage de zone avant/arrière - feux latéraux - Coiffe supérieure noire

### Allegiant 53" Réf 2066112

#### Modèle standard



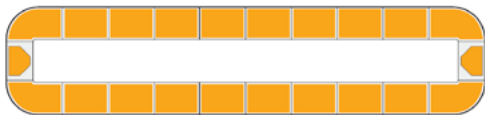
ALLEGIANT FSJOIN - 1,35m - LEDs oranges - 2 feux avants d'éclairage de zone - coiffe supérieure orange

# RAMPE LUMINEUSE LEGEND

- » LED puissant et économique
- » Profil extra-plat et aérodynamique
- » Disponible en mode clignotement homologué

## Legend 1,35 m

Réf LGD53Z1595950736



Différents modes de clignotement - 22 modules  
LEDs oranges - Coiffe orange - 12 V  
R10, R65

## Boitier de commande 6 touches

Réf CNTRL6B



## Feux d'intérieur Nanoled Viper

### Simple



2010771/a

2010770/a

### Double



2010781/a

2010780/a

LEDs - lentille transparente - avec prise allume-cigare

## Sirène et Haut-parleur

### ASX700 kit duo

KC9079-096/b



Kit Duo sirène ASX700 comprenant : 1 amplificateur ASX700 (2020286) tonalité internationale - 2 Haut parleurs AL-ASX (2021069) - 1 faisceau 1m (82441700)

Avec PA: sirène AS320DIG + HP ES100C



# Services Techniques



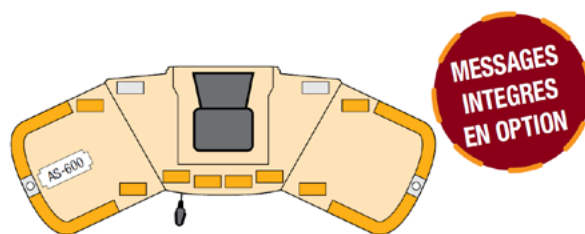
## UltraVictory

RAMPE EN 'V'

## Pour les Agents de Surveillance de la Voie Publique

Votre rampe lumineuse en «V» avec messages pré-enregistrés (en option) pour le Plan Communal de Sauvegarde. Combinez une signalisation complémentaire de petits feux de balisage encastrés, de feux magnétiques mobiles et d'intérieur ventousés au pare-brise.

L'Ultra Victory, avec sa forme en 'V', est particulièrement efficace lors du franchissement des carrefours projetant sa lumière à 45°.



Réf KC9079-118  
R10, R65



UltraVictory en bleu pour les véhicules de Police Municipale



# Traffic Storm

RAMPE AVEC PANNEAU A

MESSAGES VARIABLES

INTEGRE

R10, R65

## Les points forts

- » Déploiement jusqu'à 180 km/h
- » Messages multilingues
- » Visibilité à grande distance
- » Design aérodynamique



Jusqu'à 200 messages préprogrammés ! Le boîtier de commande permet de sélectionner le message (multilingue) requis pour s'adapter rapidement à toute situation.

## MINI RAMPES

### MPL300



20 LEDs de 3W - max. 1,4A@12V - Disponible en version permanente ou magnétique + prise allume-cigare - Interrupteur - 10 fréquences de clignotement - Homologations R10, R65

- » *PEU ENCOMBRANTES*
- » *LED TRES ECONOMIQUE*
- » *PUISSANTES ET ROBUSTES*
- » *MODELES PERMANENTS ET MAGNETIQUES*

### Mini Allegiant Réf 2066080





# SIGNALMASTER

RAMPE A DEFILEMENT



## KS - Industrial

avec boîtier de commande KS  
avec 15 m de câble

SMLED6IND-KS SL  
2010646/a



SignalMaster SMLED6 SOL KS INDUSTRIAL - 6  
Modules à LED Solaris - Orange - 15m de câble -  
Boîtier de commande KS inclus - 12/24 V

R10

↔ 800

» 60 Lumen par module de 3 LEDs

SMLED8IND-KS SL  
2010647/a



SignalMaster SMLED8 SOL KS INDUSTRIAL - 8  
Modules à LED Solaris - Orange - 15m de câble -  
Boîtier de commande KS inclus - 12/24 V

R10

↔ 1070

### Alarme de recul Triton

réf. 210238W / 210239W / 210240W

Disponible en 87 dB(A), 97 dB(A) et  
102 dB(A) - 12/24 V - Lavable à la  
vapeur et à la pression - Encapsulé  
dans de l'époxy - Tire un minimum  
de 0,5 ampère





# Eclairage de zone

» Se place latéralement à l'extérieur ou à l'intérieur du véhicule pour éclairer une zone

## LineLed



6 LED - 500lm

2101158A/a Éclairage direct

2101159A/a Éclairage diffus

12 LED - 1000lm

2101160A/a Éclairage direct

2101161A/a Éclairage diffus

12 LED - 2000lm

2101164A/a Éclairage direct

2101167A/a Éclairage diffus

## Nanoled blanc 2010727/a



6 LEDs à haute intensité - blanc - feu directionnel - lentille transparente - Fixation directement sur la surface de montage (cache noir inclus)

R10, R65 CL1, IPX9K, IPX6

## Feux de travail ABL 500 A0787A595600/a A0787A609100/a



Projecteur de travail - 5 ou 6 LED - Lentille en verre trempé - 1200 ou 2000 lumen - Longévité: 20.000h - Couleur: 6000°K - 0,82 ou 1,2A @ 24V - 0,9kg - Résiste à 60 G

IP68, IP69K, ISO9227

## Feux de travail permanents ou magnétiques

Faisceaux larges : 2010639/a, 2010638/a  
Faisceaux étroits : 2010659/a, 2010660/a



Feu de travail à LED - rond - 6 LED - Puissance: 18W / 1350 Lumen - Lentille en polycarbonate

IP67

## Phares Chercheur



### Trident à LED 2010600KIT/b



Phare chercheur omnidirectionnel Trident à LED - orientable 360° - 105° vers le haut - 35° vers le bas - remise à 0° - commande à distance (8216151) - montage permanent (2010546) ou magnétique - 12V

### Nightspire 50NS200P



Phare chercheur NightSpire à LED - Montage permanent - Télécommande sans fil - Fonction Spot Light 4° ou Flood light 50° - Orientable 360° - 130° verticalement - remise à 0° programmable - 12 V

# Ethylotests portables et anti-démarrage



## Alcoscan III 4793-002750

Détecteur d'alcool sans embout, peut être utilisé avec ou sans la participation active du sujet à tester.



## Alert J4X II French Kit 4793-003073

Ethylotest portable à capteur électrochimique. Solution précise de mesure en entreprise. Ecran LCD. Conformité EN 15964



## Ethylotest anti-démarrage Kit ALCOLOCK

Adapté aux conditions extrêmes, l'ALCOLOCK L s'appuie sur des procédés techniques résistants aux vibrations, aux poussières, à l'humidité ainsi qu'aux températures extrêmes.



Série L 12-24 V sans interrupteur bypass 0,10 mg/L d'air expiré



## TESTS ET DEPISTAGE DE STUPEFIANTS

4794-002604

Vendu en pack de  
10 unités



## DrugWipe

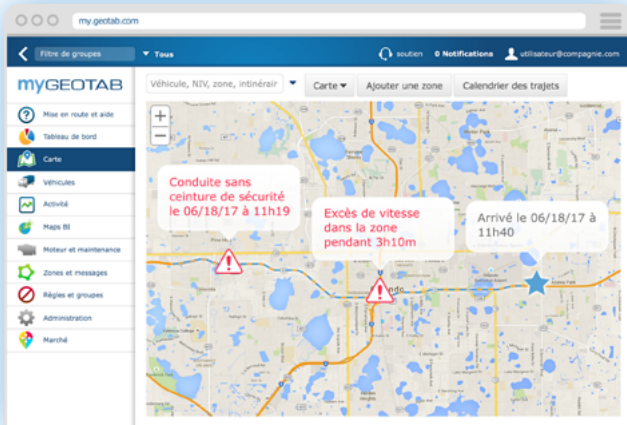
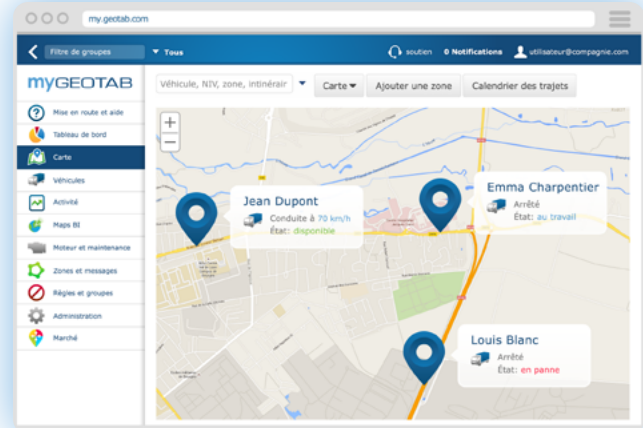
Test salivaire, 5 drogues

Résultat rapide : le résultat est clairement lisible au bout de  
**5 minutes** seulement

# Suivi de votre flotte de véhicule en temps réel !

## Affichez l'emplacement des actifs en temps réel

Surveillez vos précieux actifs de flotte lorsque vous êtes en déplacement ou à l'arrêt grâce au suivi GPS. Localisez et récupérez vos machines. La conception renforcée et la puissante autonomie de la batterie sont adaptées à une utilisation en extérieur et aux conditions climatiques difficiles.



## Tenez-vous informé de l'état des actifs

Surveillez facilement le statut et la condition de vos actifs à distance. Configurez des alertes immédiates pour l'entrée ou la sortie d'une zone délimitée, modifier la température, l'éclairage, l'impact et autres...

- » Carte avec positionnement des véhicules et historique trajet
- » Alerte technique (Entretien, niveau charge batterie...)
- » Consommation carburant
- » Eco conduite
- » Transfert des données tachygraphe
- » Autres fonctions disponibles (ouverture de portes à distance...)

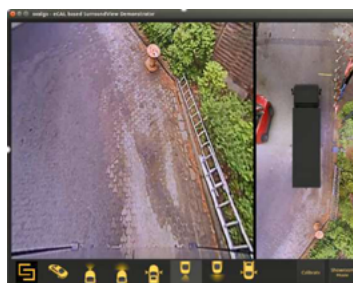
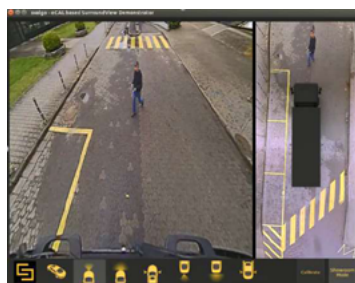


# ProViu® 360

Caméra pour une vision périphérique à bord du véhicule



L'écran à bord montre au conducteur une image de son véhicule vu de haut avec tous les obstacles potentiels, souvent non perceptibles depuis la cabine ou dans les rétroviseurs. Vues et superpositions 3D dynamiques, étalonnage basé sur la route, détection de salissures, avertissement de sortie de voie, détection de mouvement, etc.



- » Caméra robuste automobile haute définition pour aider l'opérateur manœuvrant le véhicule, surtout sous des conditions d'éclairage difficiles.
- » Véritable livraison en temps réel à 30 images par seconde.
- » Système de vision panoramique à 4 caméras
- » Taille de composant plus petite pour une meilleure intégration au véhicule
- » Moniteur : écran tactile HD de 10,1 pouces

# RSA

## Road Safety Arrow



*Flèche directionnelle réparable à 3 km !  
Balisage sécurisé en urgence sur zone  
à risques*

Ouverture uniquement si frein à main activé.  
La vitesse maximum de roulage, panneau déployé,  
peut être pré-déterminée (au-delà de cette vi-  
tesse, le panneau se referme automatiquement).



## RSA avec SM & BCT2009

20205553RW02SM+823419201+BCT2009SA01

- » 19 modules - orange + 4 Microled ADV - orange
- » 2 Microled ADV - orange
- » 2 x 2 Microled ADV - orange + bouton d'arrêt d'urgence
- » SignalMaster Solaris orange - Sérigraphie - rouge/blanc
- » Boîtier de commande BCT2009-SA
- » Support de montage permanent + Connecteur de toit

↔	↗	↕	v
1130	910	215/122	12





Vos contacts



**Daniel Pradet**  
Commercial Secteur Ouest-  
Sud-Ouest  
06 08 32 99 15  
dpradet@sirac.fr



**Grégory Pradet**  
Commercial Secteur Sud-Est  
06 81 10 16 55  
gpradet@sirac.fr



**Maggy Delvalez**  
Responsable Commerciale  
Secteurs Nord & DOM TOM  
06 08 27 18 37  
mdelvalez@sirac.fr



**Patrick Guillou**  
Chef des Ventes Gestion De  
Flottes & ALCOLOCK™  
06 45 38 22 63  
pguillou@sirac.fr



EXPLOREZ NOTRE WEBSHOP  
EN SCANNANT LE QR CODE!

Administration des ventes et Gestion des commandes: 01 47 86 87 77 - 07 88 40 86 59 - info@sirac.fr

www.sirac.fr



N 43° 49' 22.5876"  
E 3° 53' 50.9532"  
Lauret 34270



Solutions innovantes pour la mobilité et la sécurité routière

SIRAC sarl - 14 à 30 rue de Mantes - 92711 Colombes cedex - France - 01 47 86 87 77 - info@sirac.fr





N 43° 49' 22.5876"

E 3° 53' 50.9532"

Aménagement sur mesure de véhicules

[www.vtp-dupic.com](http://www.vtp-dupic.com)

